

REGIONE LOMBARDIA

PROVINCIA DI BRESCIA



COMUNE DI MANERBIO

PIANO COMUNALE DI PROTEZIONE CIVILE

PARTE PRIMA – PROGRAMMA DI PREVISIONE E PREVENZIONE DEI RISCHI - ANALISI E DATI TERRITORIALI

Gennaio 2013

Capitolo 1 - Analisi e dati Territoriali

	INDICE	2
1.	Inquadramento Territoriale	3
1.1	Ubicazione e Caratteristiche Generali	3
1.2	Caratteristiche Climatiche	6
1.3	Caratteristiche Geologiche e Geomorfologiche	16
1.4	Idrografia	22
1.5	Popolazione	25
1.6	Viabilità e Opere Infrastrutturali di rilievo	27

1. Inquadramento Territoriale

1.1. Ubicazione e Caratteristiche Generali

Il Comune di Manerbio si colloca nella pianura bresciana, 22 km a sud ovest della città di Brescia, sul corso del fiume Mella, lungo la strada statale SS45 bis Gardesana e la ferrovia Brescia – Cremona.

Il centro rappresenta un importante ed agevole nodo per le vie di comunicazione del territorio della Bassa Bresciana. Nel paese, infatti, sono presenti una stazione ferroviaria che risale al 1866, dove passa la linea che collega Brescia a Cremona e Fidenza e il casello dell'autostrada A21 Brescia-Torino. Manerbio è ben servito anche dalla Strada Statale 45 bis Brescia-Cremona, lungo la quale ci si può avvalere del servizio di transito degli autobus. La SS. 668 collega Verona e il Lago di Garda a Milano e permette l'accesso al paese anche dall'aeroporto D'Annunzio di Montichiari (BS) e dal Catullo di Villafranca (VR).

Manerbio è posizionato un'altitudine media pari a 64,00 m s.l.m. e ricopre una superficie di 27,14 kmq totalmente pianeggianti, caratterizzati morfologicamente solo dalla presenza del tracciato fluviale.

Al Febbraio 2012 la popolazione residente è pari a 13.195 abitanti per una densità pari a 486,20 abitanti/kmq. Il Comune non è interessato da frazioni.

Il centro rappresenta un importante ed agevole nodo per le vie di comunicazione del territorio della Bassa Bresciana.



Il territorio circostante è prevalentemente pianeggiante e caratterizzato dalla campagna, dal fiume Mella e dalle molte industrie sviluppatesi attorno alla

cittadina. Una delle grandi fonti di ricchezza della zona è l'agricoltura (produzione di cereali, ortaggi, frutta e foraggi), anche gli allevamenti sono un caposaldo importante per l'economia del territorio (bovini, bufali, suini, avicoli, equini).

Nel circondario manerbiese non mancano inoltre molte cascine tipiche della **Pianura Padana**, case coloniche, antiche edicole sacre e scorci di campagna, intervallati da boschetti, condotte per l'irrigazione, strade vicinali e piccole chiesette.

Il reticolo idrografico di Manerbio risulta caratterizzato principalmente dalla presenza del Fiume Mella e da una fitta rete di canali e di rami secondari ad uso irriguo.

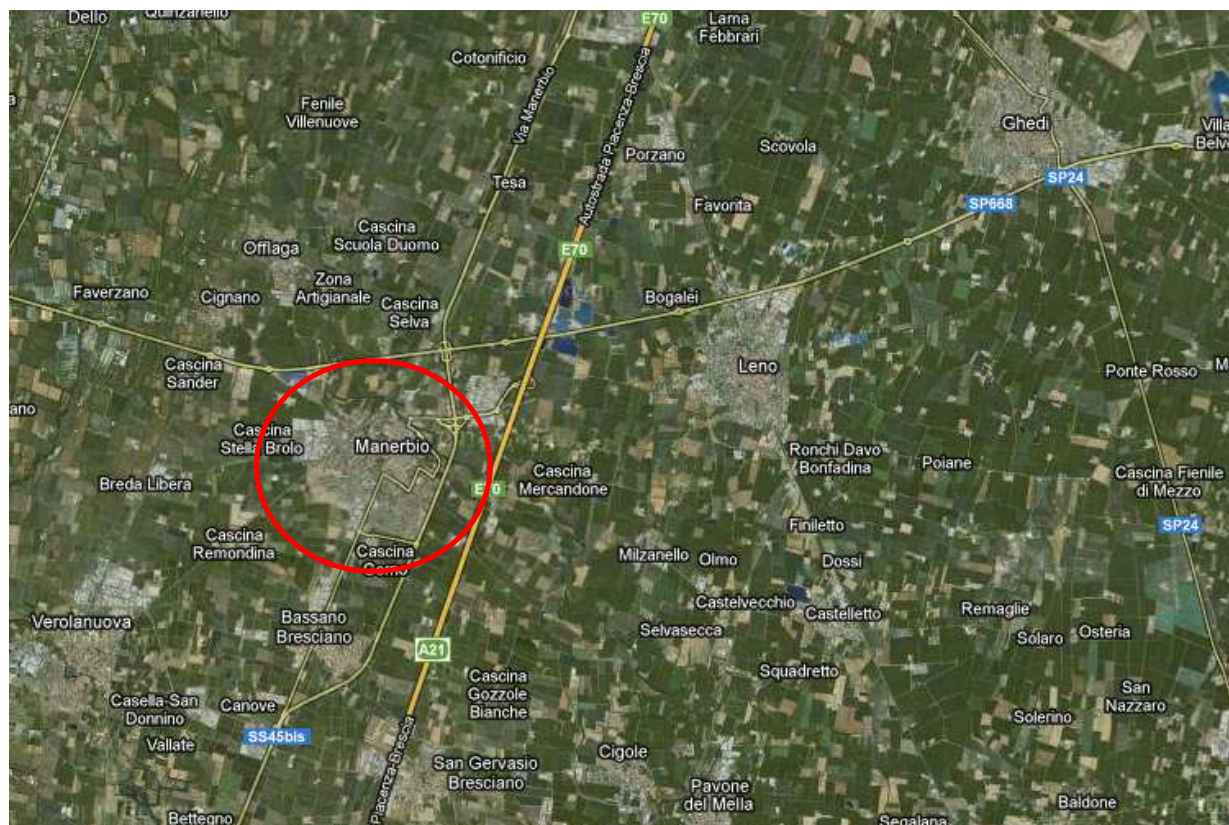


Il territorio amministrativo confina, procedendo in senso orario e così come evidenziato nella figura accanto, con i comuni di:

- Bagnolo Mella a Nord
- Leno e Cigole ad Est
- San Gervasio Bresciano e Bassano Bresciano a Sud
- Verolanuova a Sud-Ovest
- Offlaga a Nord-Ovest.

Vie di accesso: da Brescia si raggiunge il comune di Manerbio percorrendo la ex - statale 45 BIS "Gardesana Occidentale" che prosegue per Cremona e Bassano Bresciano (attraversando il centro) oppure utilizzando l'Autostrada A21 Brescia – Piacenza – Torino con uscita Manerbio; dal comune di

Leno si transita lungo la SP 668 "Lenese" per Orzinuovi o lungo la strada comunale Leno – Lonato; dal comune di Cigole si arriva a Manerbio percorrendo la ex SP 63 "Cigole – Manerbio" o la strada comunale da Bassano a Cigole; da Offlaga si percorre la ex SP 63 "Bettolino - Manerbio" oppure la strada comunale per la frazione di Cignano; dal comune di Verolanuova si transita lungo la strada comunale Manerbio – Cadignano o la strada comunale della Remondina.



Localizzazione del Comune di Manerbio su ortofoto – Fonte Google maps